

## Dreiphasen-Drosseln

Three-phase line reactors - Bobines de self triphasées

D

Dreiphasen-Netz-drossel,  
Dreiphasen-Kommutierungs-drossel  
nach EN 61558, VDE 0570, Teil 2-20.  
Einstelltoleranz +/- 10%,  
Kurzschlussspannung  $U_k$  4%.  
Anschluss an Klemmen oder  
CU-Schienen.  
Vakuum imprägniert,  
vorbereitet für Schutzklasse I,  
ta 40°C, 50 Hz.

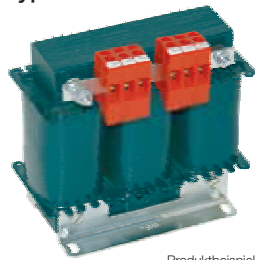
E

Three-phase line reactor,  
three-phase commutation reactor  
according to EN 61558, VDE 0570,  
part 2-20.  
Adjustment tolerance +/- 10%,  
short circuit voltage  $U_k$  4%.  
Connection to terminals or  
to CU-rails. Vacuum impregnated,  
prepared for safety class I,  
ta 40°C, 50 Hz.

F

Bobines à courant de réseau triphasées,  
bobines de transfert triphasées selon  
EN 61558, VDE 0570, partie 2-20.  
Tolérance de réglage +/- 10%,  
tension en court-circuit  $U_k$  4%.  
Raccordement aux bornes ou aux rails Cu.  
Imprégnation sous vide, préparées  
pour classe de protection I,  
ta 40°C, 50 Hz.

### Typ DDL



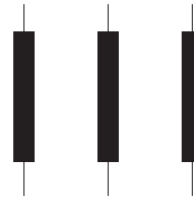
Produktbeispiel

Bildzeichen  
Sign  
Symbole

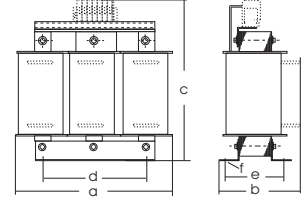
nach  
DIN VDE



Anschlussplan  
Wiring Diagram  
Plan des Bornes



Maßbild  
Dimensions  
Dimensions



#### Nennstrom

Rated current - Courant nominal

#### Artikel Nr. für Standardausführungen

Article-no. for standard executions - No. d'article pour exécutions standard

#### Abmessungen in ca. mm

Dimensions - Dimensions

#### Gewicht

Weight - Poids

Nennstrom A	Induktivität mH	PRI 3 x 400 V	Abmessungen in ca. mm						Cu kg	Ges. kg
			a	b	c	d	e	f ø		
5	5,881	709771	120	64	145	90	39	4,2	0,30	1,9
10	2,940	709772	120	74	145	90	49	4,2	0,60	2,8
16	1,838	709773	150	73	170	113	49	5,8	0,60	3,9
25	1,176	709774	150	104	182	113	64	5,8	1,30	5,9
32	0,919	709775	180	104	210	136	66	7,0	1,50	8,3
40	0,735	709776	180	114	210	136	76	7,0	1,70	9,1
63	0,467	709777	228	105	210	176	70	7,0	3,20	12,3
80	0,368	709778	228	105	210	176	70	7,0	5,00	14,1
100	0,294	709779	228	126	210	176	94	7,0	5,00	18,5
125	0,235	709780	264	155	240	200	76	10,0	5,00	18,9
160	0,184	709781	264	172	240	200	91	10,0	7,00	26,2
250	0,118	709782	300	172	275	224	106	10,0	8,50	35,4
315	0,093	709783	300	182	275	224	116	10,0	12,50	43,2
400	0,074	709784	300	197	275	224	133	10,0	18,00	55,1

Hinweis: auch in UL Klasse B/F, ohne Leistungsreduzierung, lieferbar

Rote Art.-Nr. ab Lager lieferbar - Red Art.-No. available ex stock - No.d'article rouge immédiatement livrables ex stock

#### Sonderausführungen

Special executions - Exécutions spéciales

#### auf Anfrage

on request - sur demande

#### Hinweis :

- \* Abweichende Ströme, Induktivitätswerte und Bauformen auf Anfrage.
- \* Prüfspannung min. 3000 V.

#### Note :

- \* Deviating currents, inductivities and constructions upon request.
- \* Test voltage min. 3000 V.

#### Note :

- \* différents courants, inductances et constructions sur demande.
- \* Tension d'essai min. 3000 V.

#### Bestellangaben

Order specifications - Indications de commande

Typ Leistung / Artikel-Nr.:

DDL 5,0 / 709771

Typ Leistung / Primär / Sekundär

DDL 5,0 / 3 x 400 V / 5,881 mH

ismet

G11/4