

# Einphasen-Ringstelltransformatoren

Single-phase toroidal variable transformers - Transformateurs de réglage toroïdaux monophasés

mit Motorantrieb  
with motor drive  
marchant au moteur

**D**

Dreiphasen-Ringstelltransformator nach DIN VDE 0552, ausgeführt als Spartransformator (Sparwicklung), mit angebaubtem Motorantrieb 230 V, 50 Hz. Stellzeit ca. 27 Sekunden. Endschalter in min. und max.-Stellung. Klemmenanschluss, Schaltgruppe Yn0, vorbereitet für Schutzklasse I, 50/60 Hz, ta 40°C.

**E**

Three-phase toroidal variable transformer according to DIN VDE 0552 designed as autotransformer (auto-connected winding), with attached motor drive 230 V, 50 Hz. Manipulating time approx. 27 seconds. Limit switches in min. and max. positions. Terminal connection, connection group Yn0, prepared for safety class I, 50/60 Hz, ta 40°C.

**F**

Transformateur de réglage toroïdal triphasé selon DIN VDE 0552, exécuté comme autotransformateur (autoenroulement), commandé par moteur 230 V, 50 Hz. Temps de réglage env. 27 secondes. Fin de course en position min. et max. Raccordement par bornes, couplage Yn0, préparé pour classe de protection I, 50/60 Hz, ta 40°C.

Typ DRU-M<sup>1</sup>

Typ DRU-M<sup>2</sup>



Produktbeispiel

Bildzeichen  
Sign  
Symbole

nach  
DIN VDE



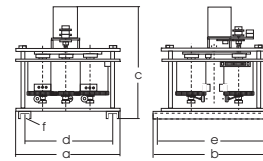
Anschlussplan  
Wiring Diagram  
Plan des Bornes

**DRU-M<sup>1</sup> und  
DRU-M<sup>2</sup>**

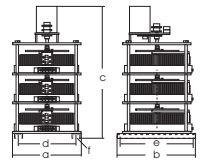
siehe unten  
see below  
voir ci-dessous

Maßbild  
Dimensions  
Dimensions

**DRU-M<sup>1</sup>**



**DRU-M<sup>2</sup>**



**Nennstrom**

Rated current - Courant nominal

**Artikel Nr. für Standardübersetzungen**

Article-no. for standard transformers - No. d'article pour transformateurs standard

**Abmessungen in ca. mm**

Dimensions - Dimensions

**Gewichte**

Weight - Poids

Nennstrom	Nennleistung kVA bei einer Sekundärspannung von		DRU-M <sup>1</sup> PRI	DRU-M <sup>1</sup> PRI	DRU-M <sup>2</sup> PRI	a	b	c	d	e	f	Cu kg	Ges. kg
	3 x 400 V	3 x 400 V	3 x 400 V	3 x 400 V	3 x 400 V								
A	0..400 V	0..450 V	SEC	SEC	SEC						ø		
<b>1,25</b>	0,86	-	705268			200	260	270	180	230	7	0,20	9,0
<b>2,00</b>	1,38	-	705269			300	260	290	260	330	7	0,40	14,0
<b>3,15</b>	2,18	2,45		705270		300	360	290	260	330	7	0,80	17,0
<b>6,3</b>	4,36	4,90			705271	180	240	650	142	210	9	1,60	26,0
<b>8,0</b>	5,54	6,23			705272	180	240	650	142	210	9	2,40	29,0
<b>10,0</b>	6,92	7,79			705273	220	280	650	178	250	9	2,80	38,0
<b>18,0</b>	12,46	14,00			705274	300	380	670	249	340	9	5,60	55,0
<b>25,0</b>	17,30	19,46			705275	300	380	670	249	340	9	8,60	57,0
<b>32,0</b>	22,14	24,90			705276	330	380	670	249	340	9	12,00	75,0

Rote Art.-Nr. ab Lager lieferbar - Red Art.-No. available ex stock - No.d'article rouge immédiatement livrables ex stock

**Sonderspannungen**

Special voltages - Tensions spéciales

auf Anfrage

on request - sur demande

**Hinweis :**

\* Andere Stellzeiten auf Anfrage

**Note :**

\* Other manipulating times on request

**Note :**

\* Autres temps de réglage sur demande

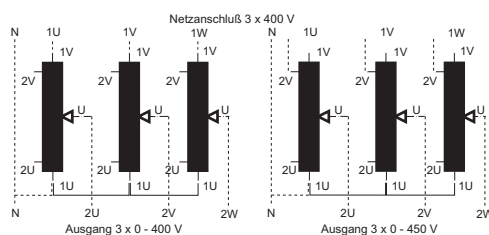
Alle Stelltransformatoren sind für die Betriebsart 'Normaler Betrieb' bei öfters bewegtem Stromabnehmer ausgelegt. Bei 'Erschwertem Betrieb' oder 'Dauerbetrieb' muss der Entnahmestrom reduziert werden!

All variable transformers are available for the operating mode 'normal operation' for frequently moving pantograph. At "aggravated operating" or 'continuous operating', the removal of power has to be reduced!

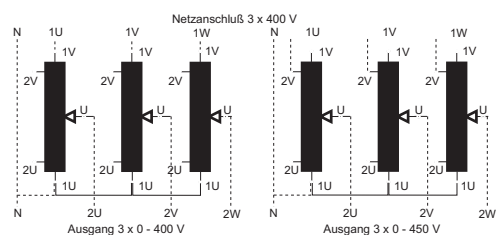
**Anschlussplan**

Wiring Diagram  
Plan des Bornes

**DRU-M<sup>1</sup>**



**DRU-M<sup>2</sup>**



**Bestellangaben**

Order specifications - Indications de commande

Typ Leistung / Artikel-Nr.:

DRU-M 1,25 / 705268

Typ Leistung / Primär / Sekundär

DRU-M 1,25 / 3 x 400 V / 3 x 0..400 V **ismet** G7/4